

臺東縣政府 函

地址：950臺東市中山路二七六號
承辦人：技士 陳祐楷
電話：089-327904
電子信箱：g1054@taitung.gov.tw

受文者：臺東縣東河鄉公所

發文日期：中華民國111年7月22日
發文字號：府農務字第1110153003號
速別：普通件

密等及解密條件或保密期限：

附件：如附件。(376540000A_1110153003_ATTACH1.pdf、
376540000A_1110153003_ATTACH2.pdf、376540000A_1110153003_ATTACH3.pdf、
376540000A_1110153003_ATTACH4.pdf、376540000A_1110153003_ATTACH5.pdf)

主旨：有關111年度「釋迦收入保險」業經行政院農業委員會公告為農業保險商品，請貴所協助公告周知，詳如附件，請查照。

說明：

- 一、依據行政院農業委員會111年7月18日農金字第1115064667B號函辦理(如附)。
- 二、農委會於111年7月18日公告「111年度『釋迦收入保險』為農業保險商品」，保單自即日起銷售至111年8月15日。
- 三、本年度保單除回應農民訴求精進內容外，並將鳳梨釋迦原有成本型及收入型2種型態保險，整合為1張收入型保單，提供保障程度95%、80%及70%等3種方案供農民選擇；除循例補助保險費二分之一(每公頃上限3萬元)，更考量鳳梨釋迦保障程度70%方案貼近農民種植成本，為避免農民自付保費較110年大幅增加，爰將修正補助規定提高該方案補助比率為70%。
- 四、檢送本案公告、保險單條款、相關表件及宣導推廣文件各1

農業暨觀光課 收文:111/07/22



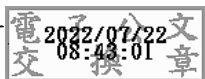
1110009129

有附件

份（相關資訊可自農委會農業金融局網站農業保險專區
【[https://www.boaf.gov.tw/list.php?
theme=web_structure&subtheme=81](https://www.boaf.gov.tw/list.php?theme=web_structure&subtheme=81)】下載）。

正本：臺東縣臺東市公所、臺東縣蘭嶼鄉公所、臺東縣綠島鄉公所、臺東縣延平鄉公所、臺東縣卑南鄉公所、臺東縣鹿野鄉公所、臺東縣關山鎮公所、臺東縣海端鄉公所、臺東縣池上鄉公所、臺東縣東河鄉公所、臺東縣成功鎮公所、臺東縣長濱鄉公所、臺東縣太麻里鄉公所、臺東縣金峰鄉公所、臺東縣大武鄉公所、臺東縣達仁鄉公所

副本：本府農業處農務科



裝



訂



線